



EURAN KUNTA

PYHÄJÄRVEN LÄNSIRANNAN RANTA-ASEMAKAAVAN II MUUTOS JA LAAJENNUS

EHDOTUS 21.10.2020 1:2000

Ranta-asemakaavan muutos koskee:

Kiinteistöä 50-416-10-51 Mansikki.
Korttelia 68, urheilu- ja virkistyspalvelualueita, lähivirkistysaluetta sekä uimaranta-alueita.

Ranta-asemakaavan laajennus koskee:

Kiinteistöjä 50-416-7-36 Suviranta ja 50-416-23-0 Kotokoli.
Osaa korttelia 67.

Ranta-asemakaavan muutoksella muodostuu:

Kortteleit 68a, 68b ja 68c, retkeily- ja uikoulualueita, lähivirkistysaluetta sekä venevalkama-alueita.

Ranta-asemakaavan laajennuksella muodostuu:

Korttelin 67 rakennuspaikat 2 ja 3.

Ranta-asemakaavamerkinnot ja määräykset:

RA-1

Loma-asuntojen korttelialue, jonka rakennuspaikalle saa rakentaa yhden yksiasuntoisen lomarakennuksen, vierasmajan, saunarakennuksen sekä alueen käyttötarkoitusta palvelevia talousrakennuksia. Rakennusten yhteenlaskettu kerrosala saa olla enintään 160 k-m². Lomarakennuksen kerrosala saa olla enintään 120 k-m², saunarakennuksen enintään 25 k-m² ja vierasmajan enintään 20 k-m².

RA-2

Loma-asuntojen korttelialue, jonka rakennuspaikalle saa rakentaa yhden yksiasuntoisen lomarakennuksen, vierasmajan, saunarakennuksen sekä alueen käyttötarkoitusta palvelevia talousrakennuksia. Rakennusten yhteenlaskettu kerrosala saa olla enintään 140 k-m². Lomarakennuksen kerrosala saa olla enintään 100 k-m², saunarakennuksen enintään 25 k-m² ja vierasmajan enintään 20 k-m².

RA-3

Loma-asuntojen korttelialue, jonka rakennuspaikalle saa rakentaa yhden yksiasuntoisen lomarakennuksen, vierasmajan, saunarakennuksen sekä alueen käyttötarkoitusta palvelevia talousrakennuksia. Rakennusten yhteenlaskettu kerrosala saa olla enintään 200 k-m². Lomarakennuksen kerrosala saa olla enintään 140 k-m², saunarakennuksen enintään 25 k-m² ja vierasmajan enintään 20 k-m².

VR

Retkeily- ja uikoulualue.

Alueella tulee säilyttää liito-oravan liikkumisen kannalta riittävä puusto.

VL

Lähivirkistysalue.

Alueella tulee säilyttää liito-oravan liikkumisen kannalta riittävä puusto.

LV-1

Venevalkama-alue.

Alue on varattu korttelien 68b ja 68c käyttöön.

3 metriä kaava-alueen rajan ulkopuolella oleva viiva.

Korttelin, korttelin osan ja alueen raja.

Ohjeellinen rakennuspaikan raja.

Osa-alueen raja.

Ohjeellinen alueen tai osa-alueen raja.

Roomalainen numero osoittaa rakennusten, rakennuksen tai sen osan suurimman sallitun kerrosluvun.

Murtoluku roomalaisen numeron jäljessä osoittaa, kuinka suuren osan rakennuksen suurimman kerroksen alasta ullakon tasolla saa käyttää kerrosalaan laskettavaksi tilaksi.

Korttelin numero / rakennuspaikkojen enimmäislukumäärää korttelissa osoittava luku.

Rakennuspaikan numero.

Rakennusala.

Saunarakennuksen rakennusala.

Rakennusala, jolle saa sijoittaa urheilu- ja virkistyspalveluihin liittyviä rakennuksia. Luku osoittaa sallitun rakennusoikeuden kerrosalanelömetreinä.

Rakennusala, jolle saa sijoittaa majoitusrakennuksia. Luku osoittaa sallitun rakennusoikeuden kerrosalanelömetreinä.

Rakennusala, jolle saa sijoittaa majoitusrakennuksia. Luku osoittaa sallitun rakennusoikeuden kerrosalanelömetreinä.

Rakennusala, jolle saa sijoittaa muinaiskylän toimintaa palvelevia rakennuksia ja rakennelmia. Luku osoittaa sallitun rakennusoikeuden kerrosalanelömetreinä.

Talousrakennusten rakennusala. Luku osoittaa sallitun rakennusoikeuden kerrosalanelömetreinä.

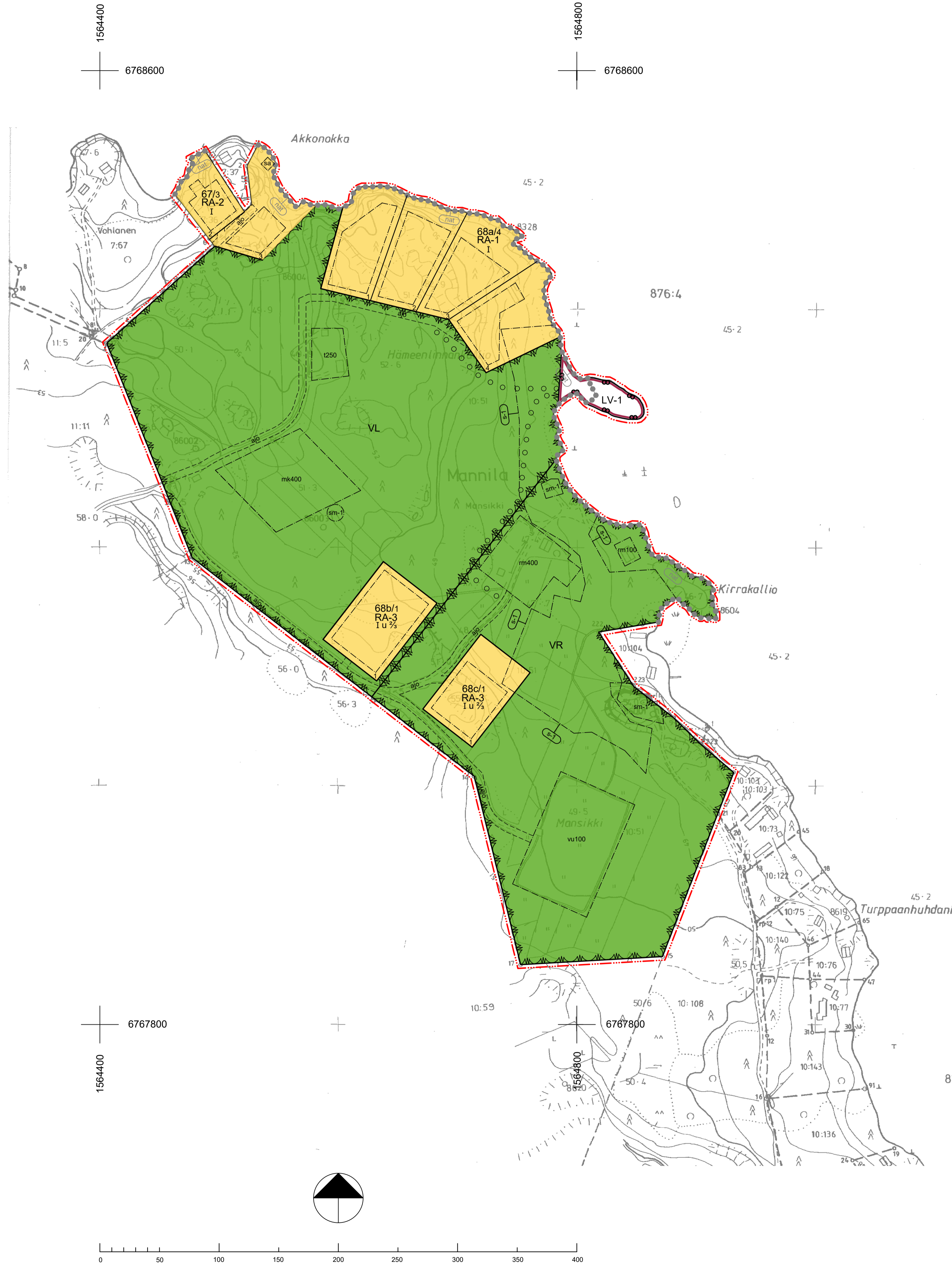
Alueen osa, jolla sijaitsee muinaismuistolaila rauhoitettu kiinteä muinaisjäänös. Alueen kaivaminen, peittäminen, muuttaminen tai muu siihen kajoaminen on muinaismuistolain nojalla kielletty. Aluetta koskevista toimenpiteistä ja suunnitelmista on pyydettyä alueellisen vastuuseen (Satakunnan museo) lausunto.

Natura 2000 -verkoston kuuluva alue.
Alue kuuluu Pyhäjärven Natura-alueeseen (FI0200161).

s-1-merkinnällä rajatuilla alueilla ei saa rakentaa eikä hakata metsää niin, että liito-oravan lisääntymis- ja levhäyspaikka häviää tai heikentyy. Myös liito-oravan liikkuminen lisääntymis- ja levhäyspaikalta ruokailualueille on turvattava siten, että metsänkäsitelyssä säästetään riittävä määrä liikkumiseen soveltuvia puita.

Ohjeellinen ajoyhteys.

Ulkouireitti.

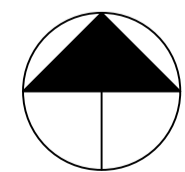


1564400
6768600

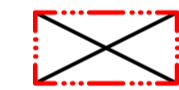
1564800
6768600

6767800
1564400

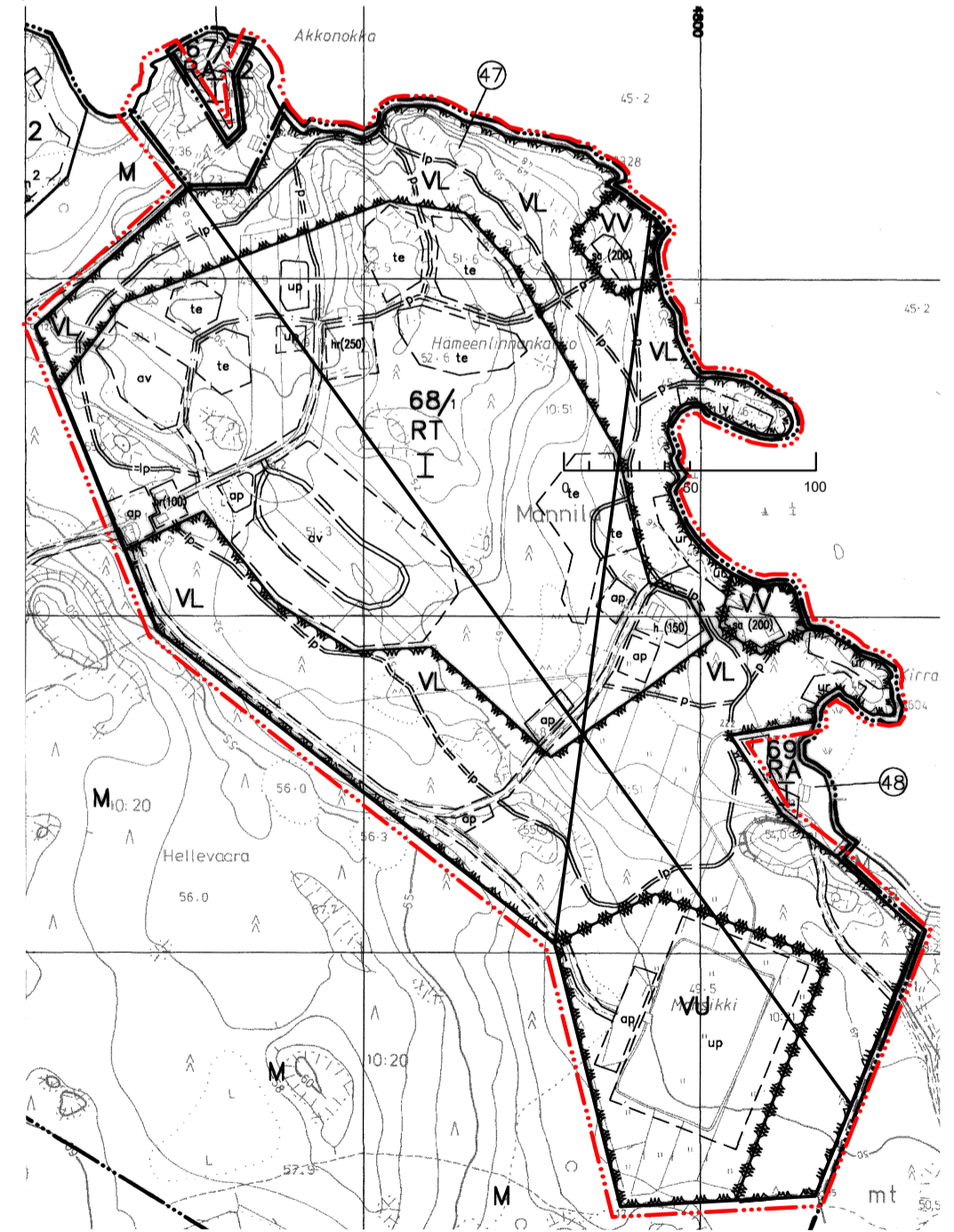
0 50 100 150 200 250 300 350 400



Poistuva kaava (1:4000).



3 metriä kaava-alueen ulkopuolella oleva viiva, jota osakkeessa mainittu kaavamuuos koskee ja jota aiemmat kaavamerkinnot ja -määräykset poistuvat.



EURAN KUNTA PYHÄJÄRVEN LÄNSIRANNAN RANTA-ASEMAKAAVAN II MUUTOS JA LAAJENNUS	Nähtävillä: _____2020
	Hyväksytty: _____2020 § ____
NOSTO Consulting Nosto Consulting Oy Brahenskatu 7, 20100 Turku www.nostoconsulting.fi puh. 0400 858 101	Tullut voimaan: _____2020
	Työnumero, versio YSK 428-RAK2001
Päiväys: Turussa 21.10.2020	Tiedosto: Eura_Pyharjarven_lansirannan_RAKM_04_Ehdotus.dwg Pasi Lappalainen, dipl.ins.